



INTERKOMMUNALE ZUSAMMENARBEIT IN DER OBERZENT

**SCHAFFUNG EINER ZUKUNFTSFÄHIGEN  
VERWALTUNGS- UND KOMMUNALSTRUKTUR**



Stadt Beerfelden  
Bürgermeister Gottfried Görig

Gemeinde Hesseneck  
Bürgermeister Thomas Ihrig

Gemeinde Rothenberg  
Bürgermeister Hans Heinz Keursten

Gemeinde Sensbachtal  
Bürgermeister Egon Scheuermann

Thomas Fiedler,  
Stellv. Rektor und Fachbereichsleiter  
Verwaltung an der HfPV





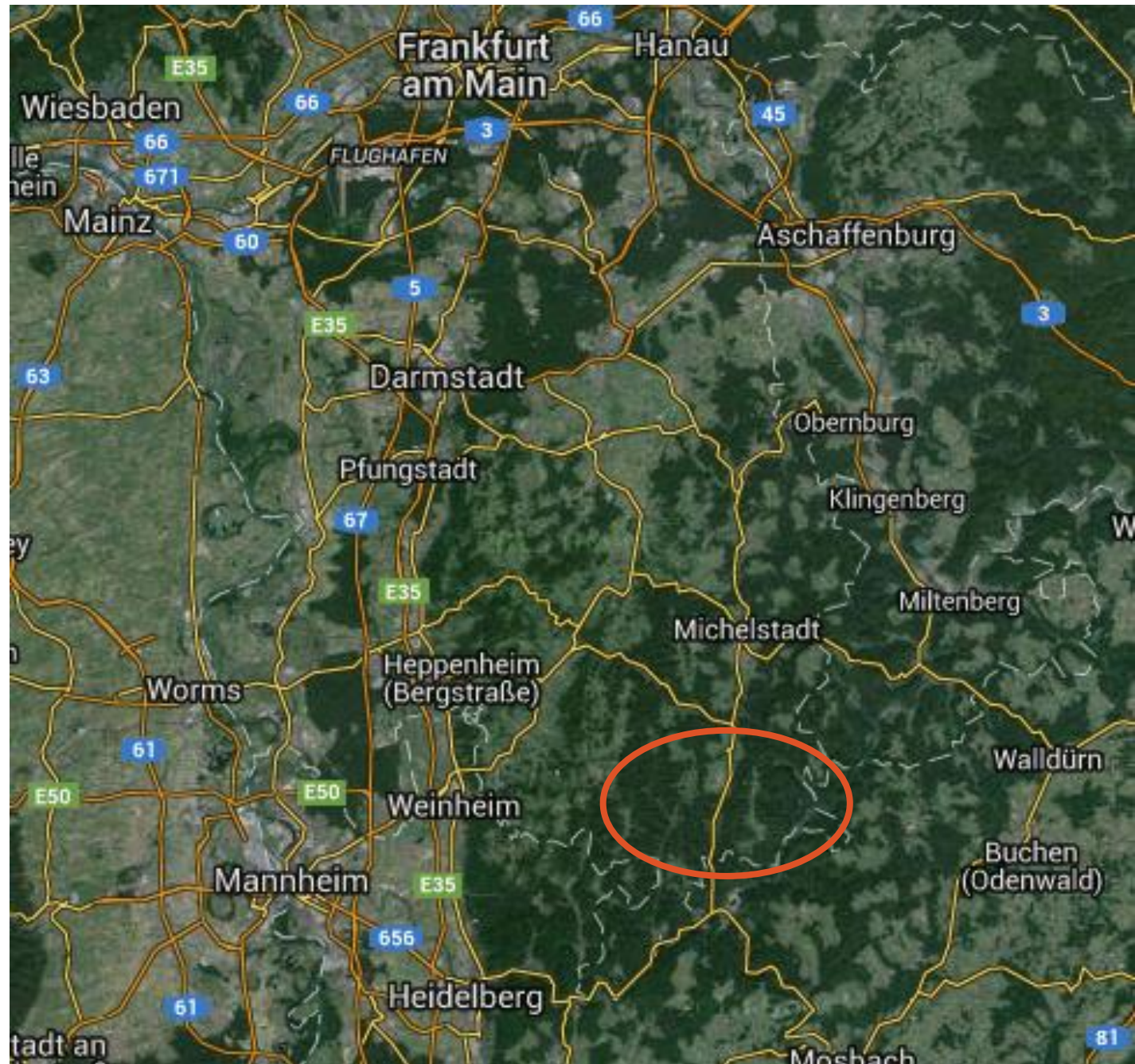
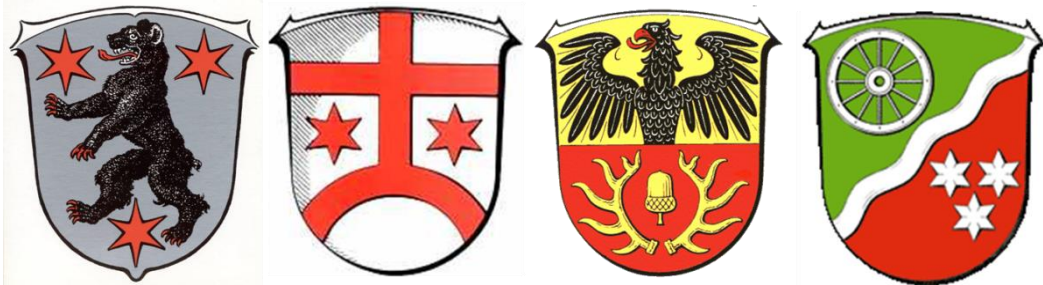
# OBERZENT

INTERKOMMUNALE ZUSAMMENARBEIT

BEERFELDEN · HESSENECK · ROTHENBERG · SENSBACHTAL

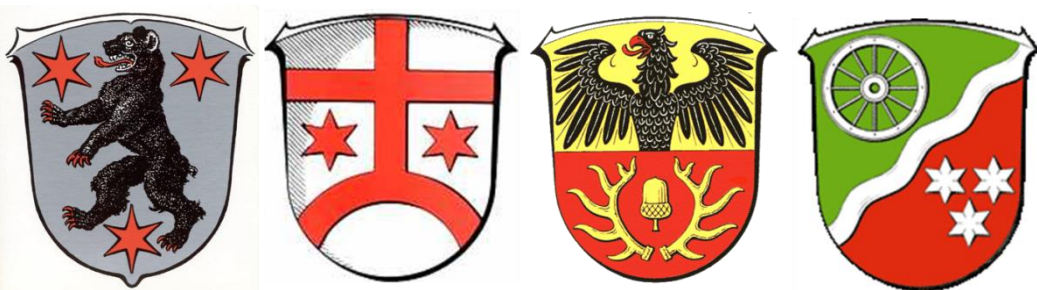
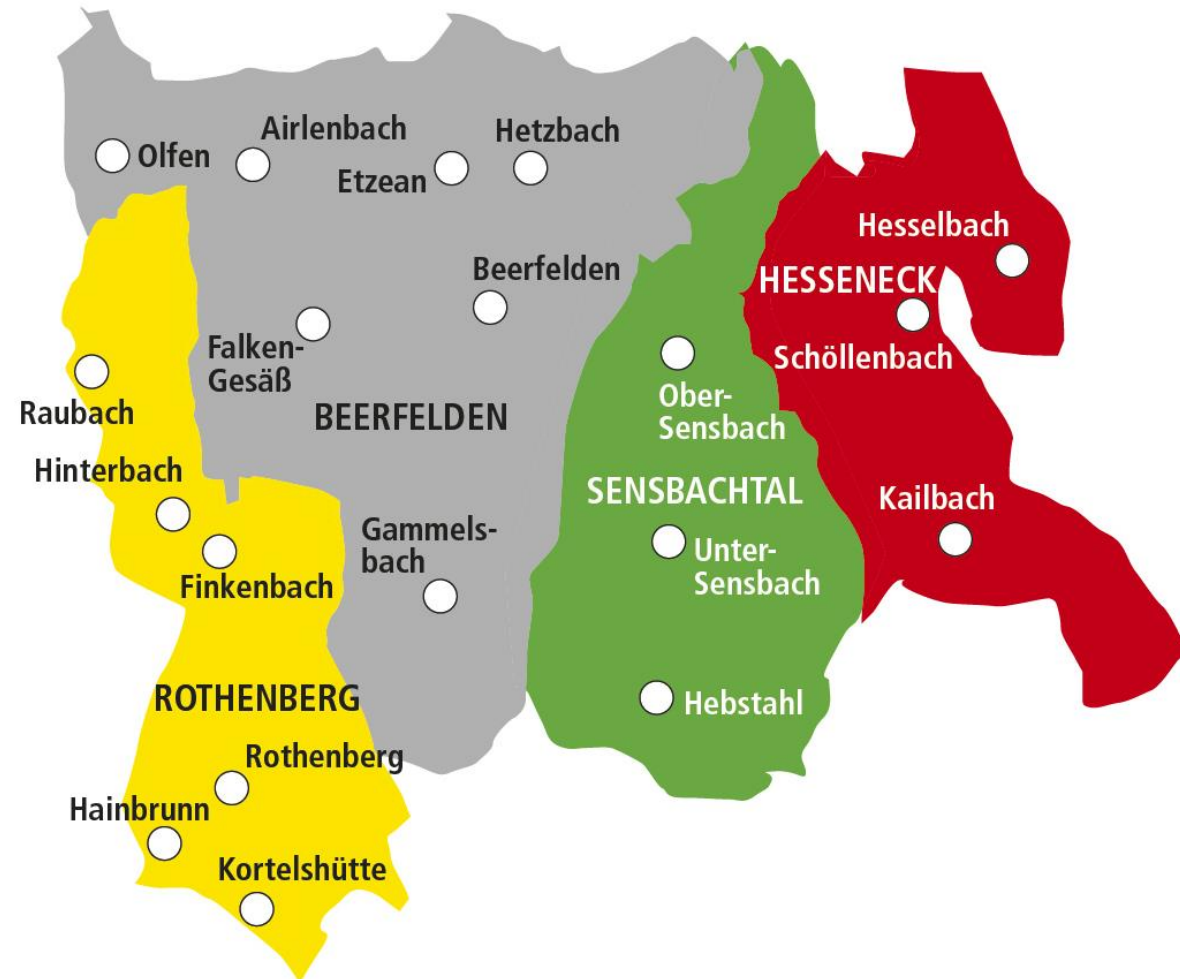
GOTTFRIED GÖRIG  
BÜRGERMEISTER  
DER STADT BEERFELDEN

# DIE OBERZENT

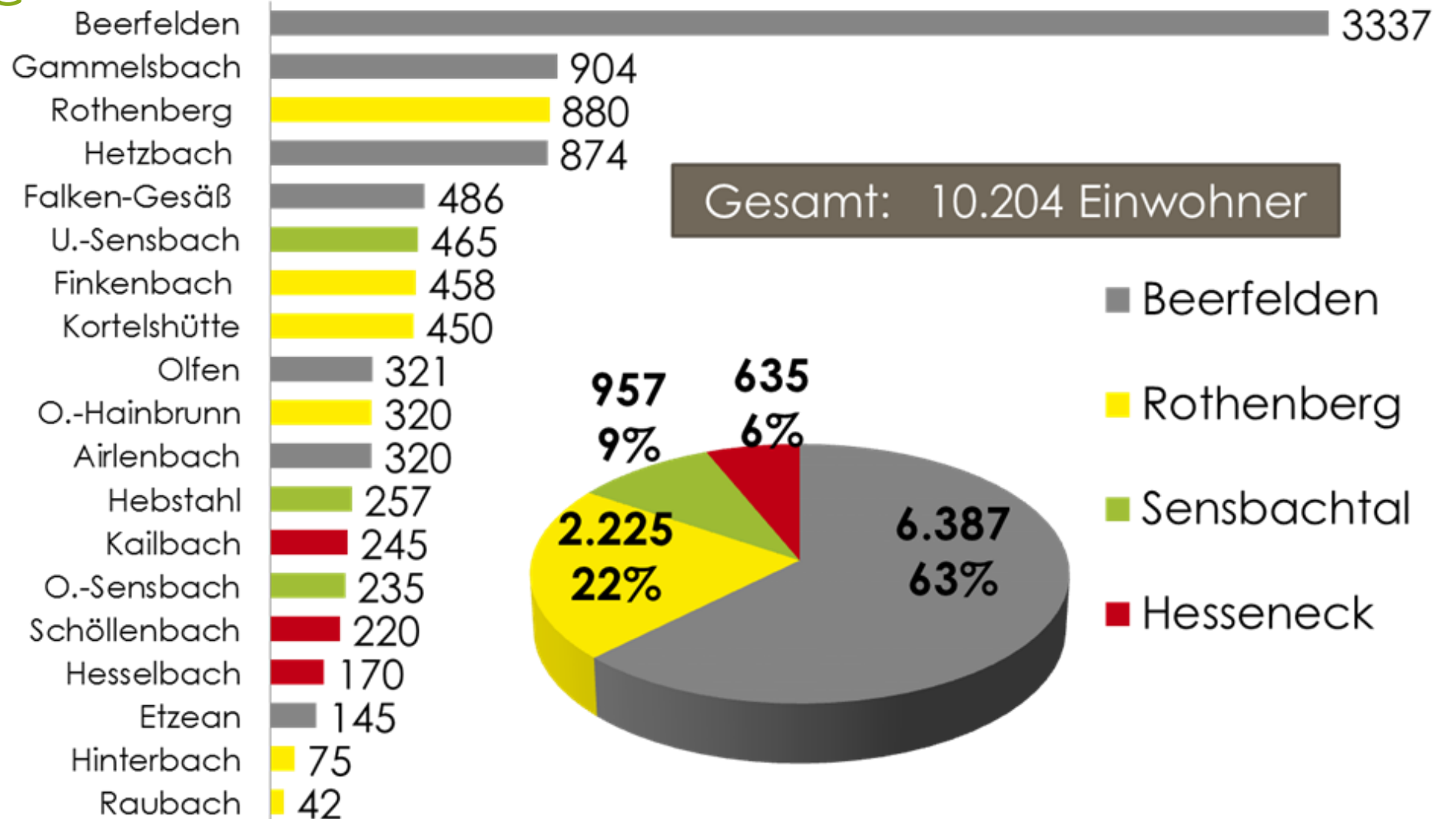


# DIE OBERZENT

- 4 Kommunen im Süden des Odenwaldkreis
- Gesamtfläche: 165 km<sup>2</sup>
  - Beerfelden 71 km<sup>2</sup>
  - Hesseneck 30 km<sup>2</sup>
  - Rothenberg 30 km<sup>2</sup>
  - Sensbachtal 34 km<sup>2</sup>
- 10.200 Einwohner

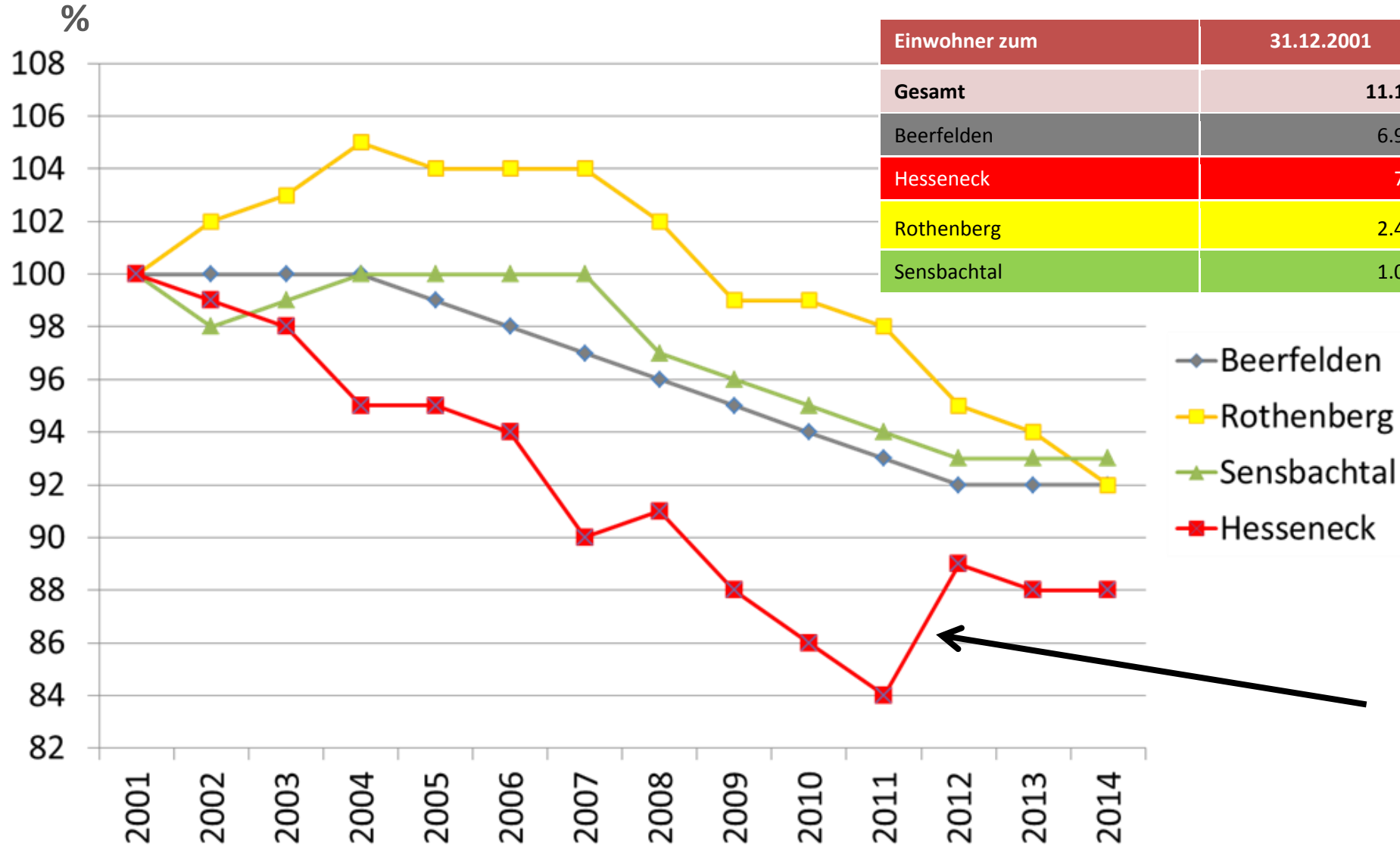


# BEVÖLKERUNG



0 250 500 750 1000 1250 1500 1750 2000 2250 2500 2750 3000 3250 3500

# BEVÖLKERUNGSRÜCKGÄNGE SEIT 2001



Einwohner zum	31.12.2001	31.12.2014	Verluste
<b>Gesamt</b>	<b>11.126</b>	<b>10.204</b>	<b>-922</b>
Beerfelden	6.957	6.387	-570
Hesseneck	725	635	-90
Rothenberg	2.413	2.225	-188
Sensbachtal	1.031	957	-74

Anpassung durch Zensus 2011



# OBERZENT

INTERKOMMUNALE ZUSAMMENARBEIT

BEERFELDEN · HESSENECK · ROTHENBERG · SENSBACHTAL

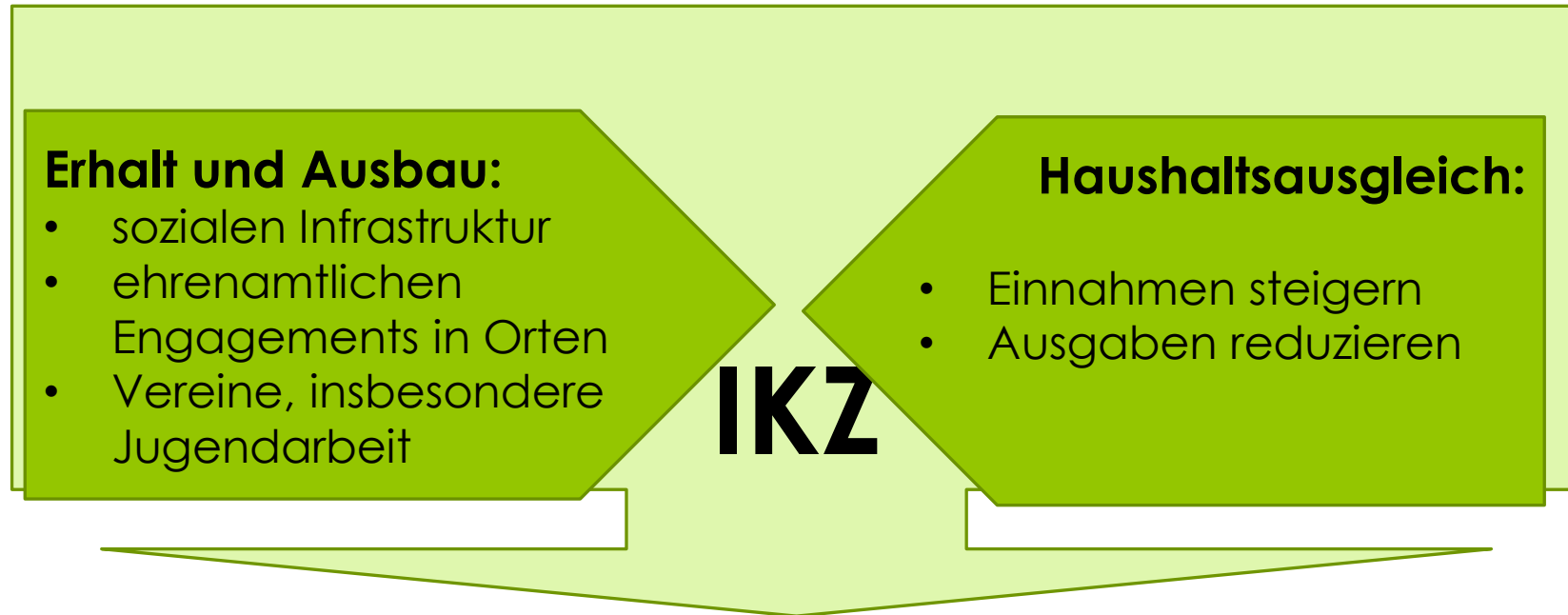
THOMAS IHRIG  
BÜRGERMEISTER  
DER GEMEINDE HESSENECK



# HERAUSFORDERUNGEN

- Demografischer Wandel
- Anforderungen an die öffentliche Verwaltung
- Haushalts**schief**lage

# ZIELKONFLIKTE LÖSEN



**Optimierung der Verwaltung & anderer Einrichtungen (Kompetenz & Effektivität steigern)**

**Entscheidungs- und Gestaltungsmöglichkeiten der Parlamente stärken**

# INTERKOMMUNALE ZUSAMMENARBEIT IN DER OBERZENT

- Tourist-Information (80er Jahre)
- Oberzent aktuell (seit 1995)
- IKZ Finanz- & Kassengeschäfte (seit 2008) €
- IKZ Standesamt (2011/2014)
- IKZ IT & EDV (seit 2015) €
- IKZ Gesundheitsversorgungszentrum (ab 2015) €
- **IKZ Oberzent** €





# OBERZENT

INTERKOMMUNALE ZUSAMMENARBEIT

BEERFELDEN · HESSENECK · ROTHENBERG · SENSBACHTAL

EGON SCHEUERMANN  
BÜRGERMEISTER  
DER GEMEINDE SENSBACHTAL

## DER GROÙE SCHRITT NACH VORNE

Wir sind damit an einem Punkt angekommen, an dem wir intensiv über bestehende Strukturen diskutieren müssen.

Schaffung einer zukunftsfähigen  
Verwaltungs- und Kommunalstruktur  
in der Oberzent

# ERGEBNIS DER HESSISCHEN HOCHSCHULE FÜR POLIZEI & VERWALTUNG

## Interkommunale Zusammenarbeit in der Oberzent

Hessische Hochschule für Polizei und Verwaltung  
Fachbereich Verwaltung

### Ausarbeitung

vorgelegt von Projektgruppe Oberzent

Studiengruppe 2/2012/1-3

Abteilung Mühlheim am Main

Dozent Herrn Regierungsdirektor Thomas Fiedler  
Hessische Hochschule für Polizei und Verwaltung



Hessische Hochschule  
für Polizei und Verwaltung

University of Applied Sciences



# GRÖÖE DER VERWALTUNGEN



## Stadtverwaltung Beerfelden

1 Bürgermeister

21 Mitarbeiter  
(16 Stellen)

1 Auszubildender



## Gemeindeverwaltung Hesseneck

1 Bürgermeister

2 Mitarbeiter  
(1,1 Stellen)



## Gemeindeverwaltung Rothenberg

1 Bürgermeister

4 Mitarbeiter  
(3,6 Stellen)

1 Auszubildender



## Gemeindeverwaltung Sensbachtal

1 Bürgermeister

3 Mitarbeiter  
(1,5 Stellen)

## Zweckverband KommunalService Oberzent

5 Mitarbeiter  
(5 Stellen)

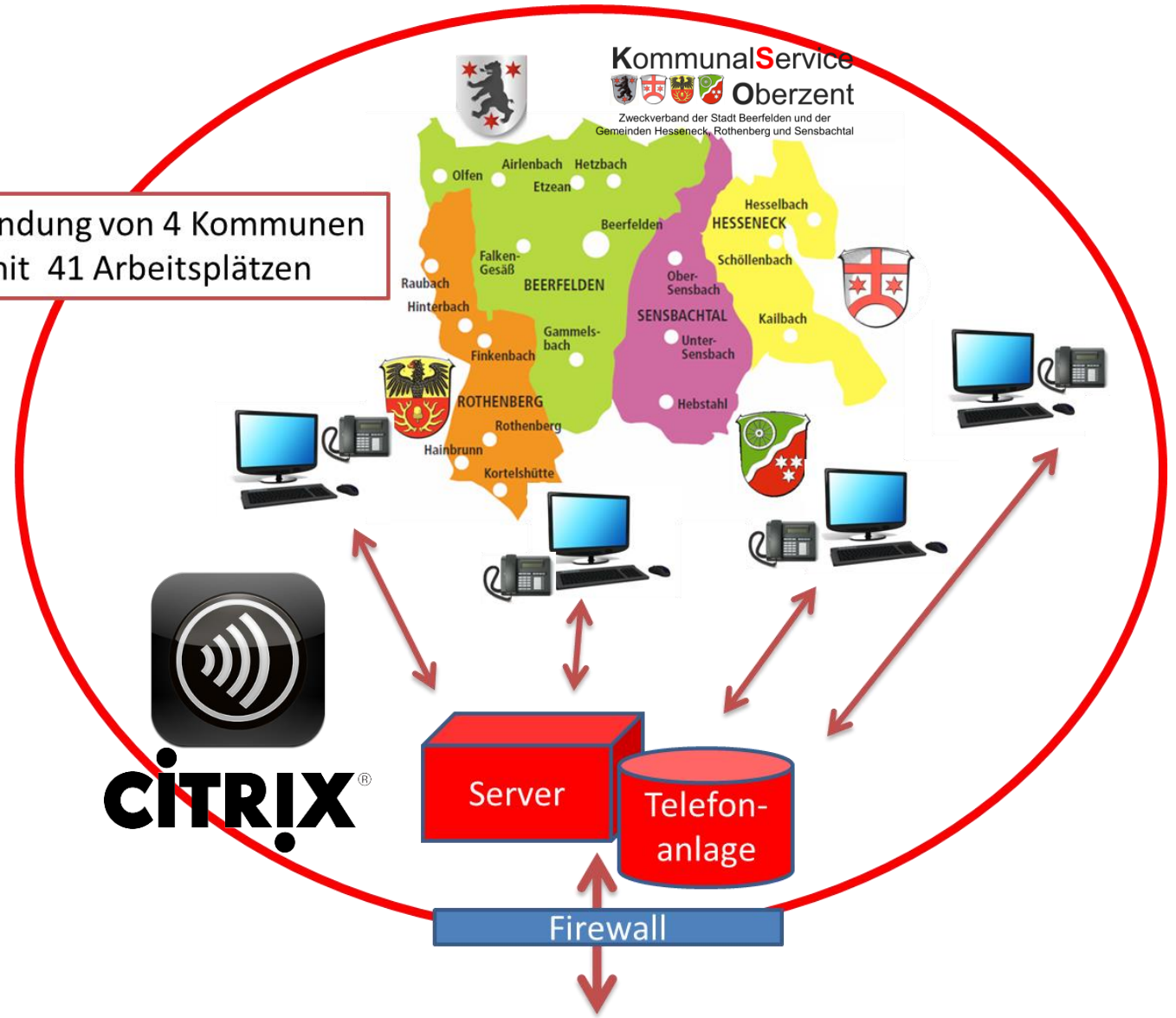
**KommunalService**  
**Oberzent**  
Zweckverband der Stadt Beerfelden und der  
Gemeinden Hesseneck, Rothenberg und Sensbachtal



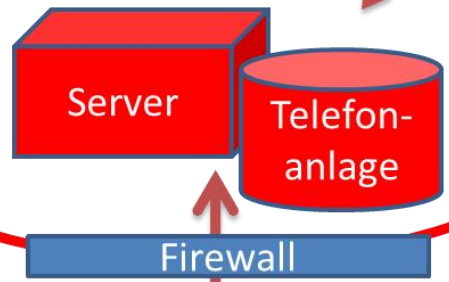
# GEMEINSAME IT / EDV



Anbindung von 4 Kommunen  
mit 41 Arbeitsplätzen



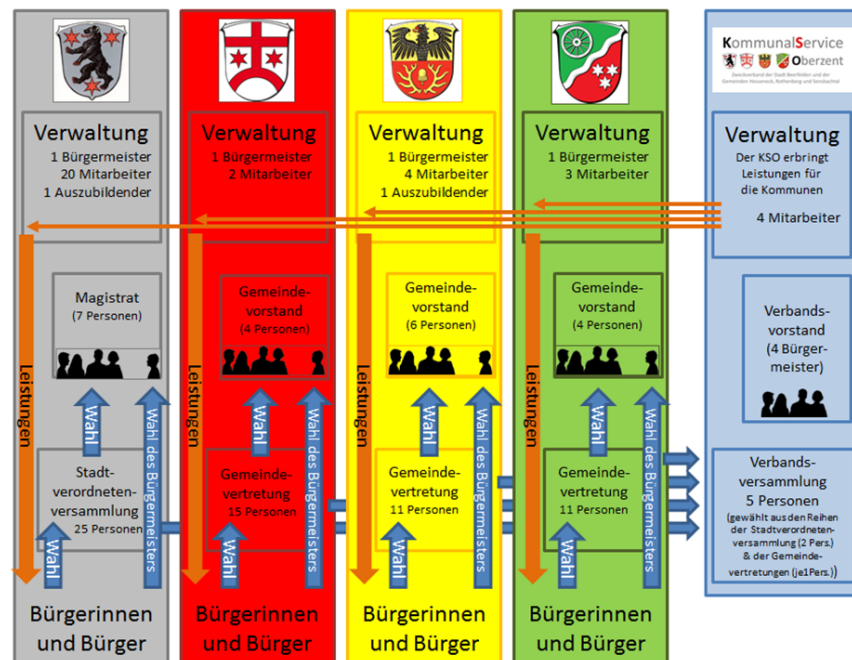
**KommunalService**  
**Oberzent**  
Zweckverband der Stadt Beerfelden und der  
Gemeinden Hesseck, Rothenberg und Sensbachtal



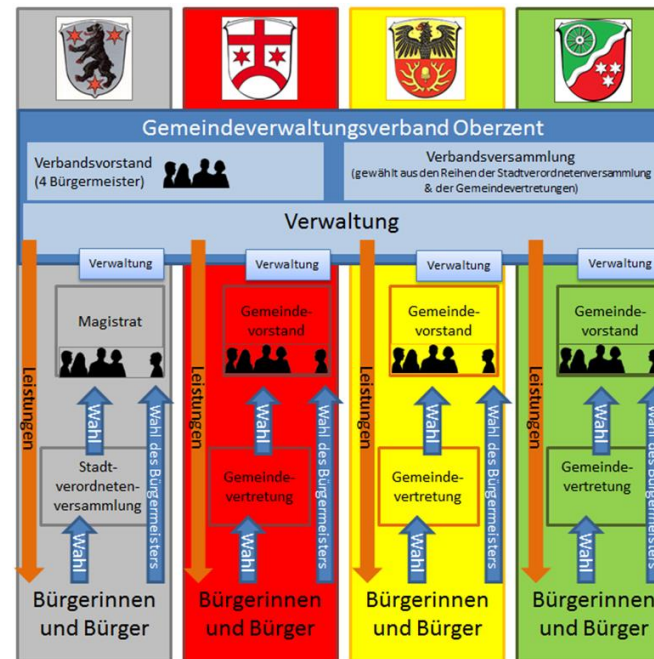


# SCHAFFUNG EINER ZUKUNFTSFÄHIGEN VERWALTUNGS- UND KOMMUNALSTRUKTUR IN DER OBERZENT

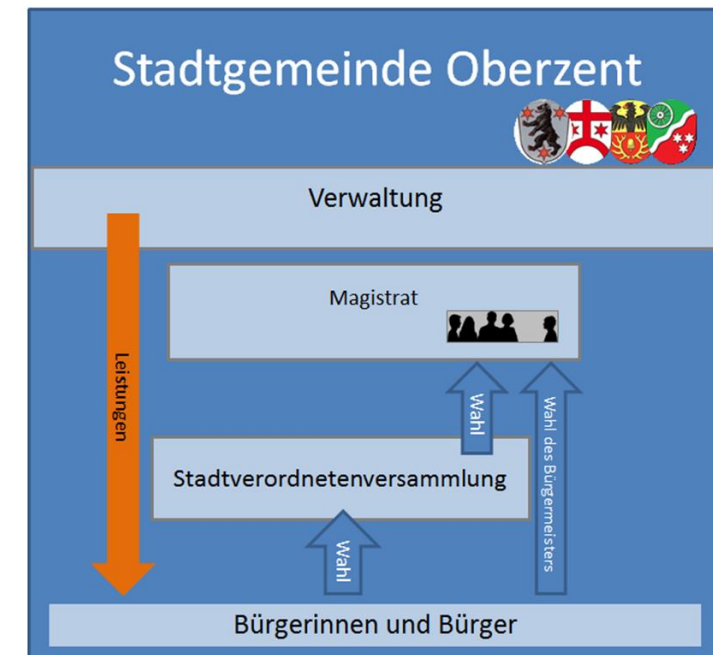
VARIANTE 0  
AKTUELLE SITUATION



VARIANTE 1  
GEMEINDEVERWALTUNGSVERBAND



VARIANTE 2  
STADTGEMEINDE OBERZENT





# OBERZENT

INTERKOMMUNALE ZUSAMMENARBEIT

BEERFELDEN · HESSENECK · ROTHENBERG · SENSBACHTAL

## HPV

Hessische Hochschule  
für Polizei und Verwaltung

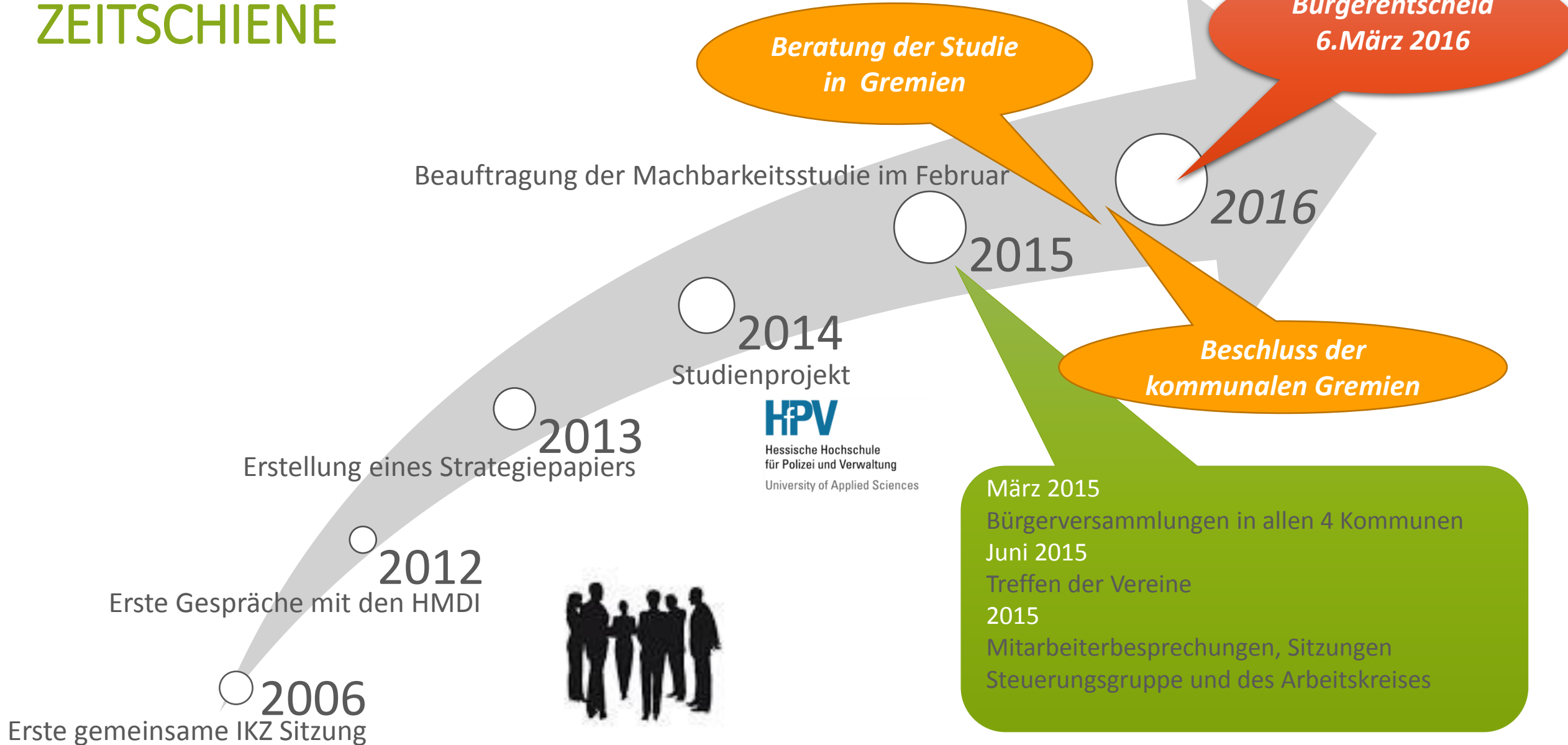
University of Applied Sciences

## HESSEN



THOMAS FIEDLER  
STELLV. REKTOR UND  
FACHBEREICHSLEITER  
VERWALTUNG AN DER HFPV

# ZEITSCHIENE

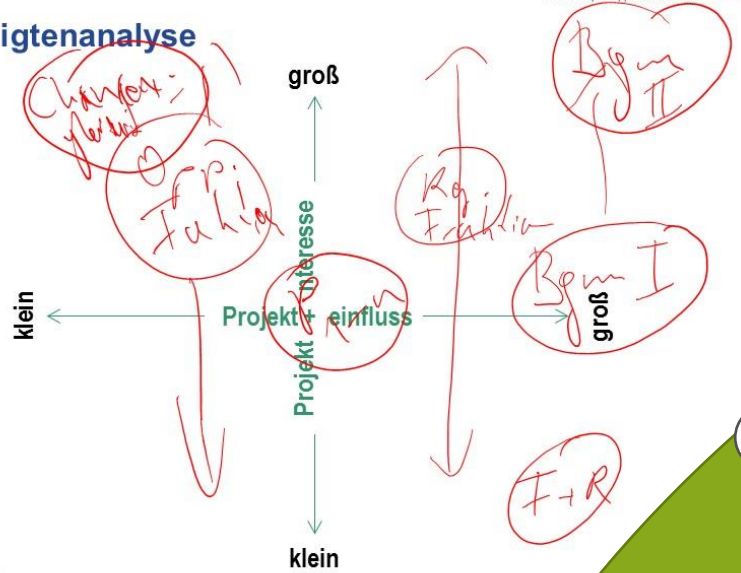


# EINBINDUNG ALLER BETEILIGTEN

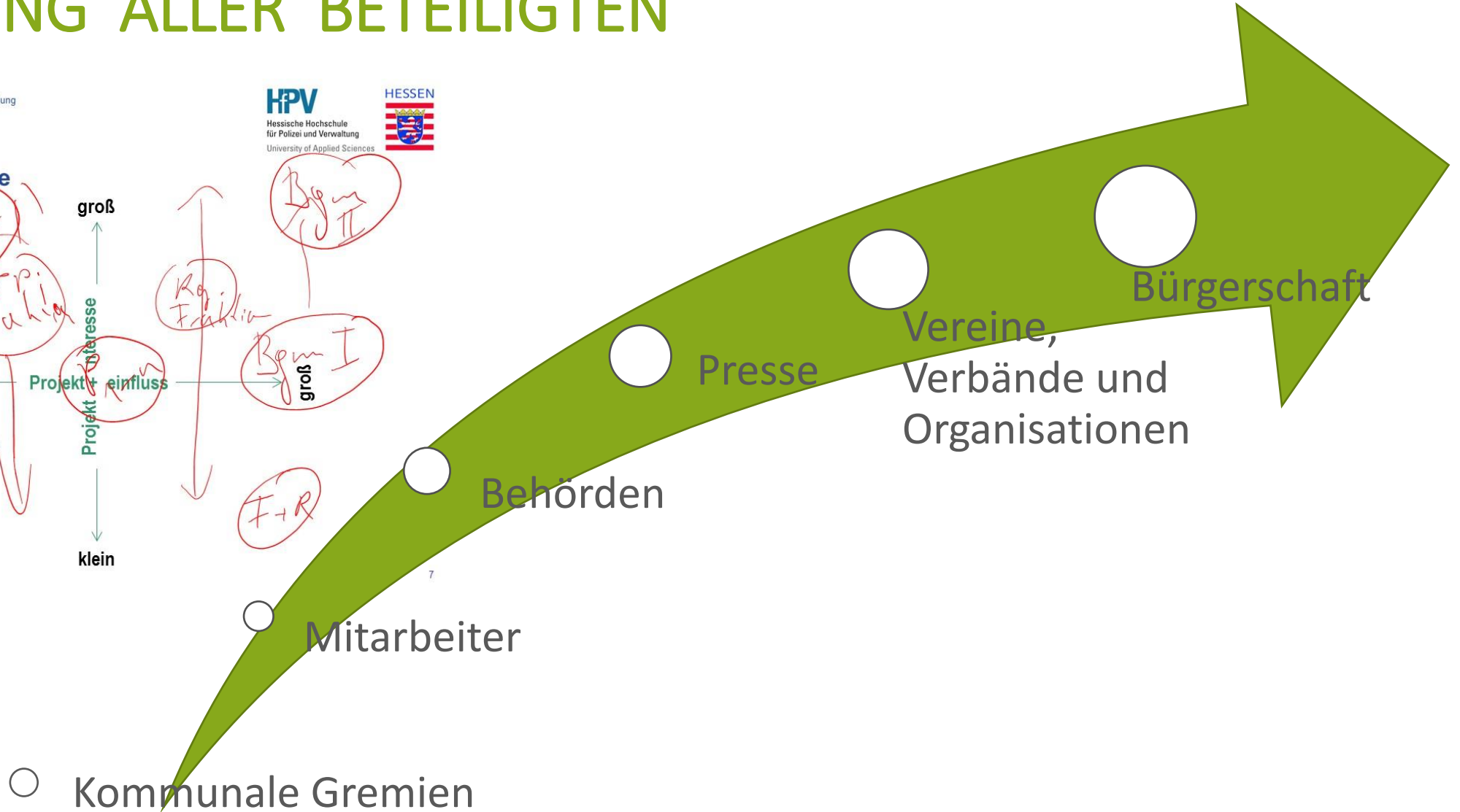
Hessische Hochschule für Polizei und Verwaltung



## Beteiligtenanalyse



6. Oktober 2015



# GRUNDPRINZIPIEN

## Fragen sammeln – Antworten geben – Entscheiden

- Ergebnisoffen
- Sachlage für alle identisch – unterschiedliche Gewichtungen führen zu unterschiedlichen Bewertungen und Entscheidungen
- Emotionen können und dürfen dabei auch eine Rolle spielen

## Kommunale Selbstverwaltung ermöglicht IKZ/Fusion – zwingt aber nicht dazu

- Zwingend sind Sparsamkeit und Wirtschaftlichkeit
- Haushaltsausgleich im Sinne von Generationengerechtigkeit
- Attraktivität der Region als Wohn- und Lebensraum

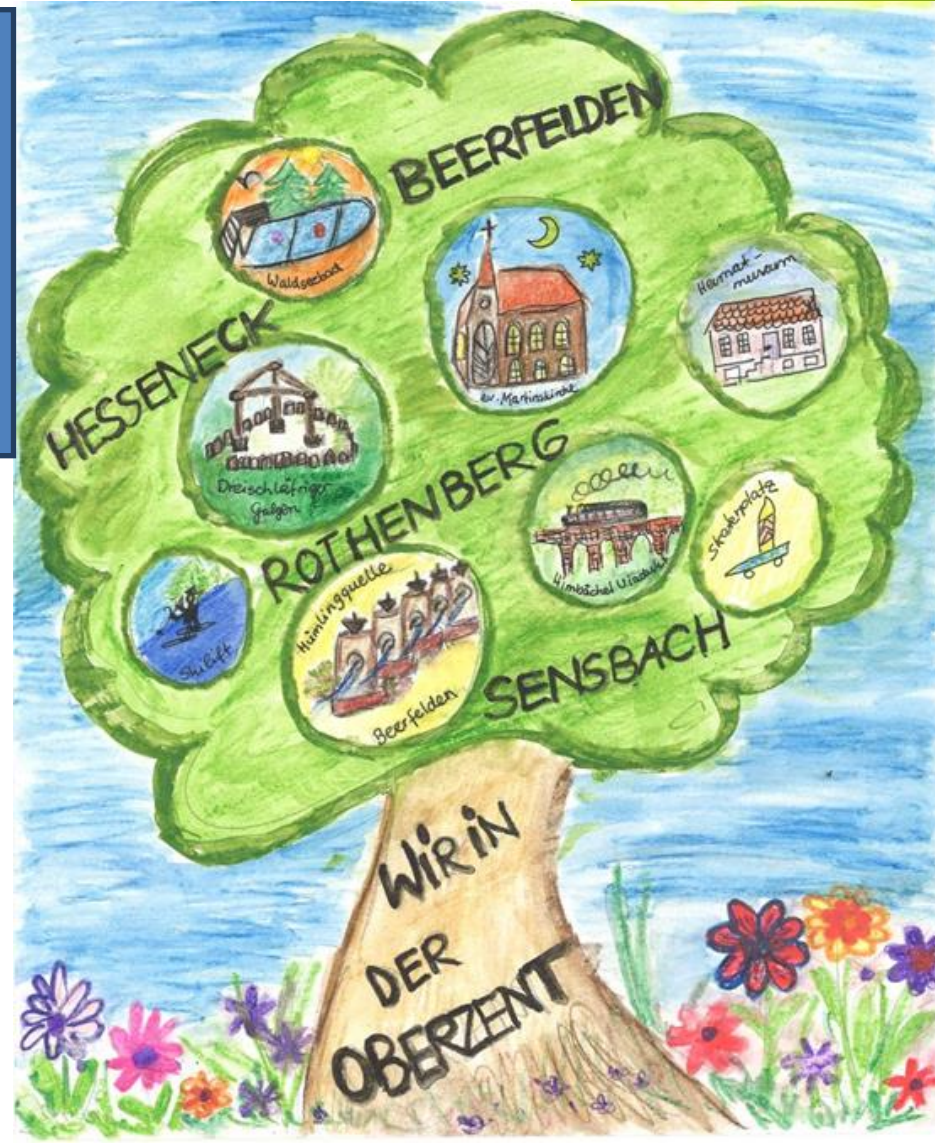
## Der Weg ist Teil des Ziels

- Sensibilisierung von Gremien für Ist-Situation
- Akzeptanz für politische Entscheidungen erhöhen
- Handlungsspielräume erschließen ist Hauptziel



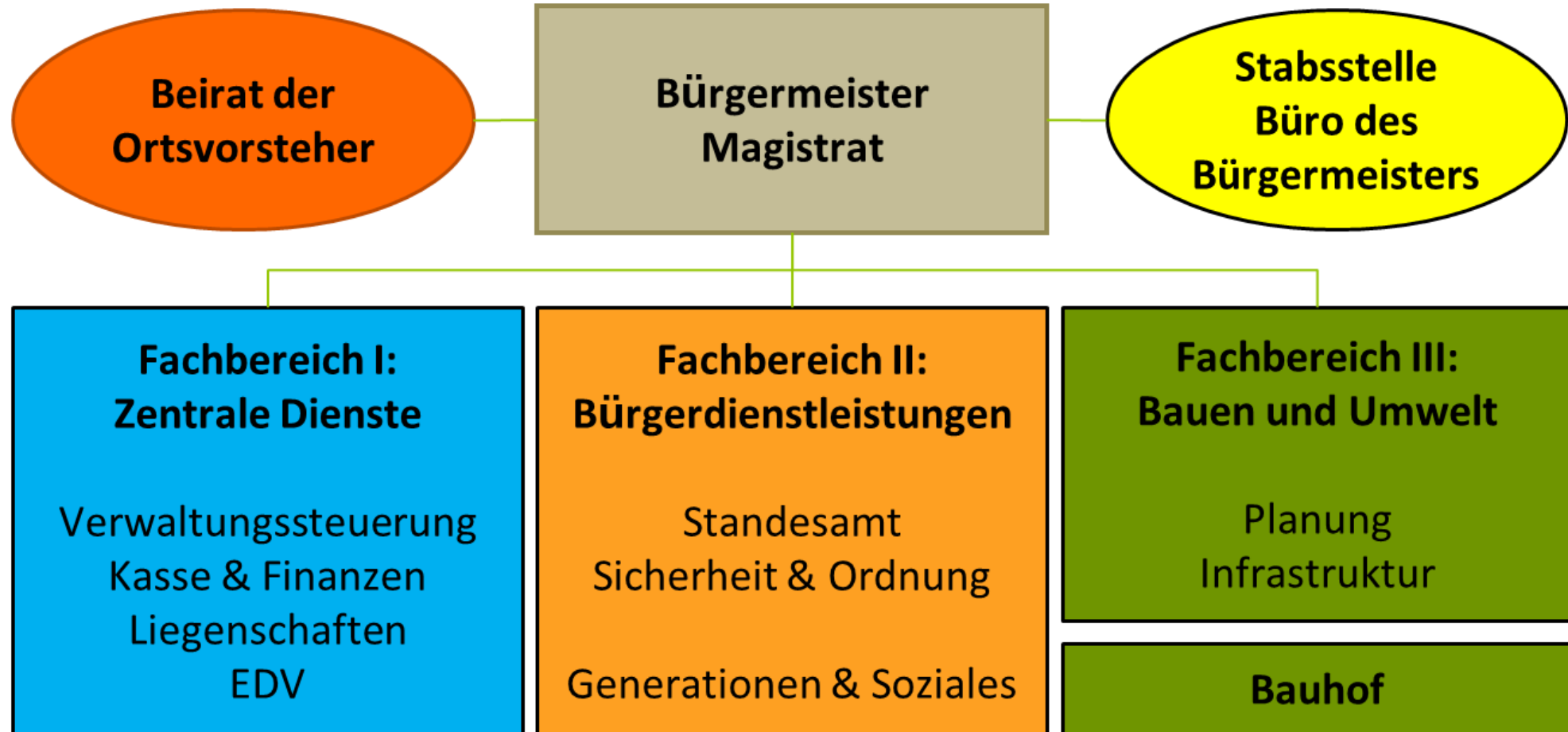
# Machbarkeitsstudie

über die Schaffung einer zukunftsfähigen  
Verwaltungs- und Kommunalstruktur  
in der Oberzent



# ORGANIGRAMM

## Empfehlung der KGSt (eigene Darstellung)





# OBERZENT

INTERKOMMUNALE ZUSAMMENARBEIT

BEERFELDEN · HESSENECK · ROTHENBERG · SENSBACHTAL

HANS HEINZ KEURSTEN  
BÜRGERMEISTER  
DER GEMEINDE ROTHENBERG



# ÖFFENTLICHKEITSARBEIT

Homepage:

[www.oberzent.info](http://www.oberzent.info)

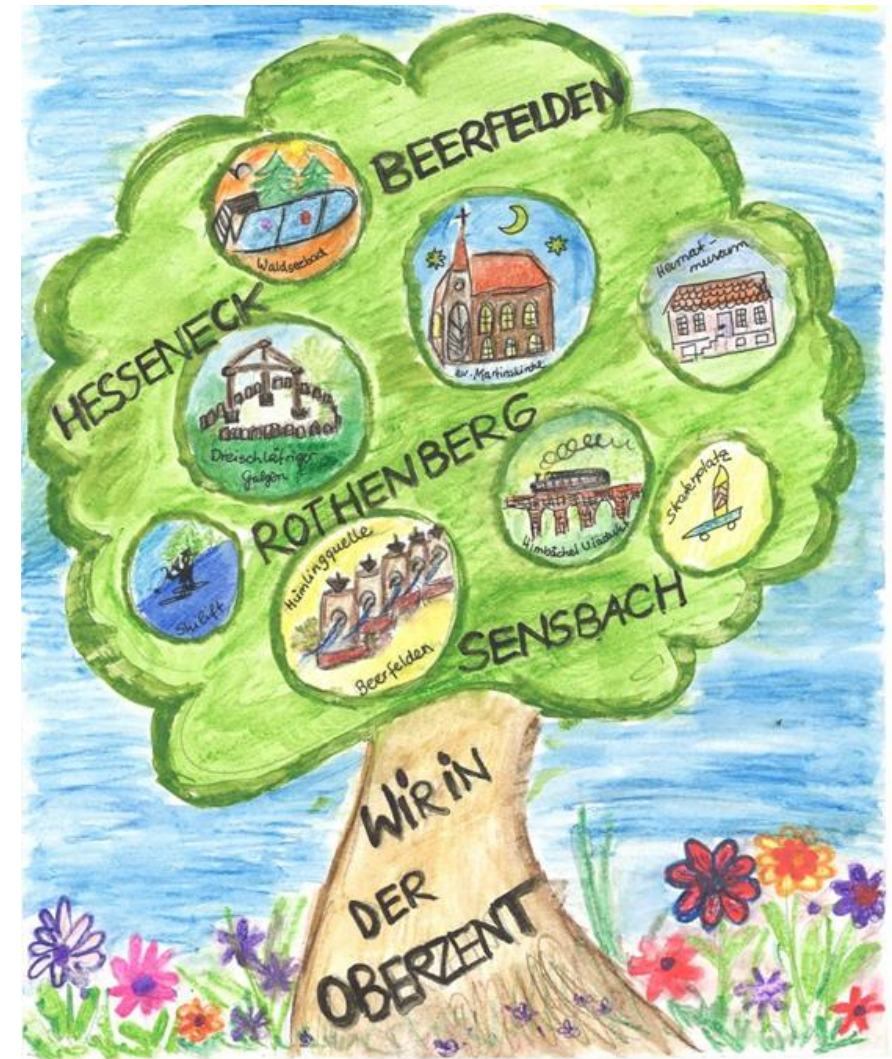
Oberzent aktuell:

amtliche Bekanntmachung



Mal- und Fotowettbewerb  
„WIR IN DER OBERZENT“

# ERKENNTNISSE, SCHWIERIGKEITEN, PROGNOSE





...mehr Informationen unter  
[www.oberzent.info](http://www.oberzent.info)

KommunalService Oberzent

Zweckverband der Stadt Beerfelden und der Gemeinden Hesseneck, Rothenberg und Sensbachtal

Metzkeil 1, 64743 Beerfelden

Ihr Ansprechpartner: Christian Kehrer

E-Mail: christian.kehrer@ks-oberzent.de

Telefon: 06068 / 7590-605

