

---

# Zusammenlegung von Ortsteilfeuerwehren als Chance für die Zukunftsfähigkeit Freiwilliger Feuerwehren

**Stadt Ortenberg**

Bürgermeisterin Ulrike Pfeiffer-Pantring

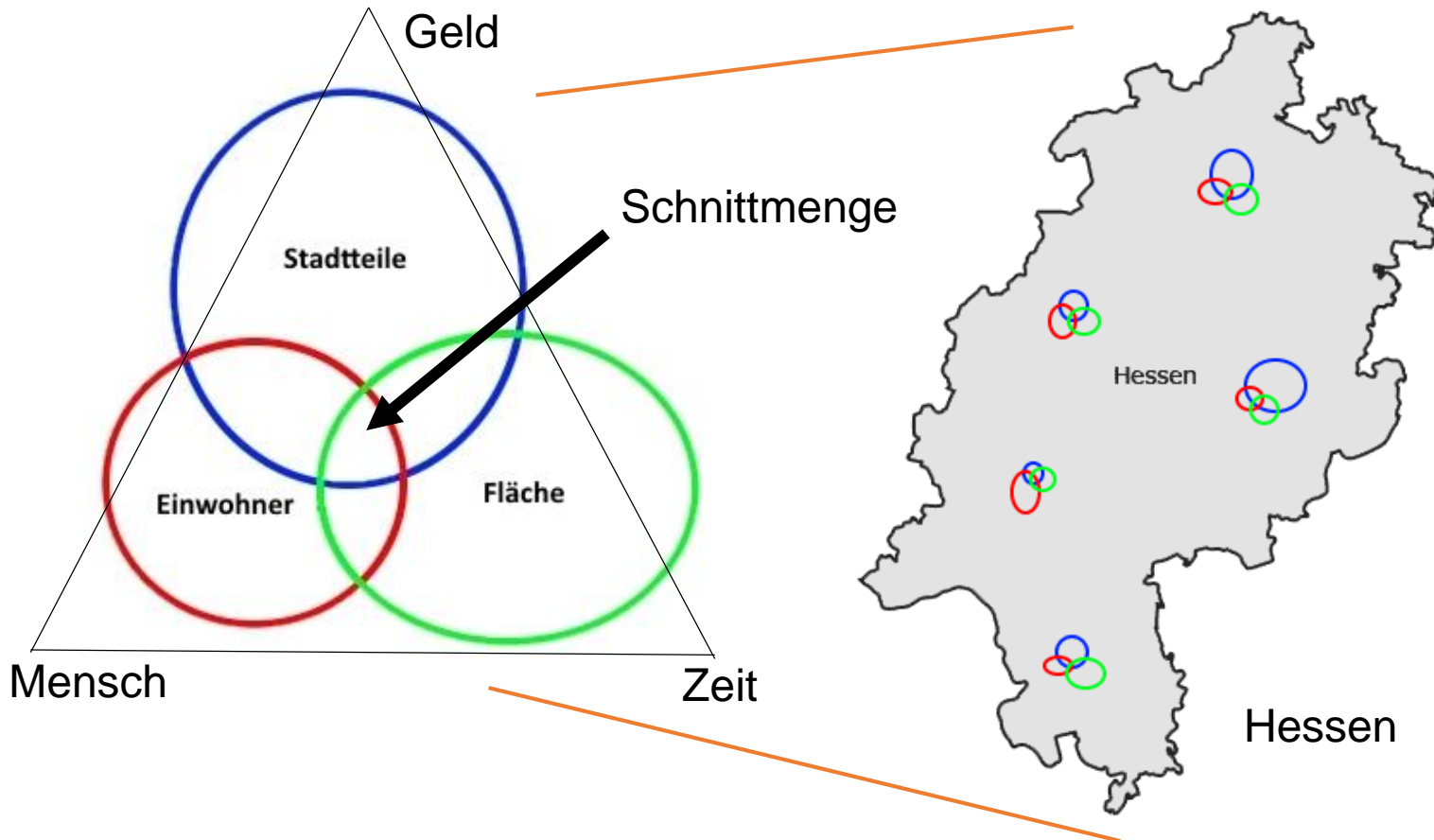
Dipl.-Verw. Lars Wagner

# Agenda

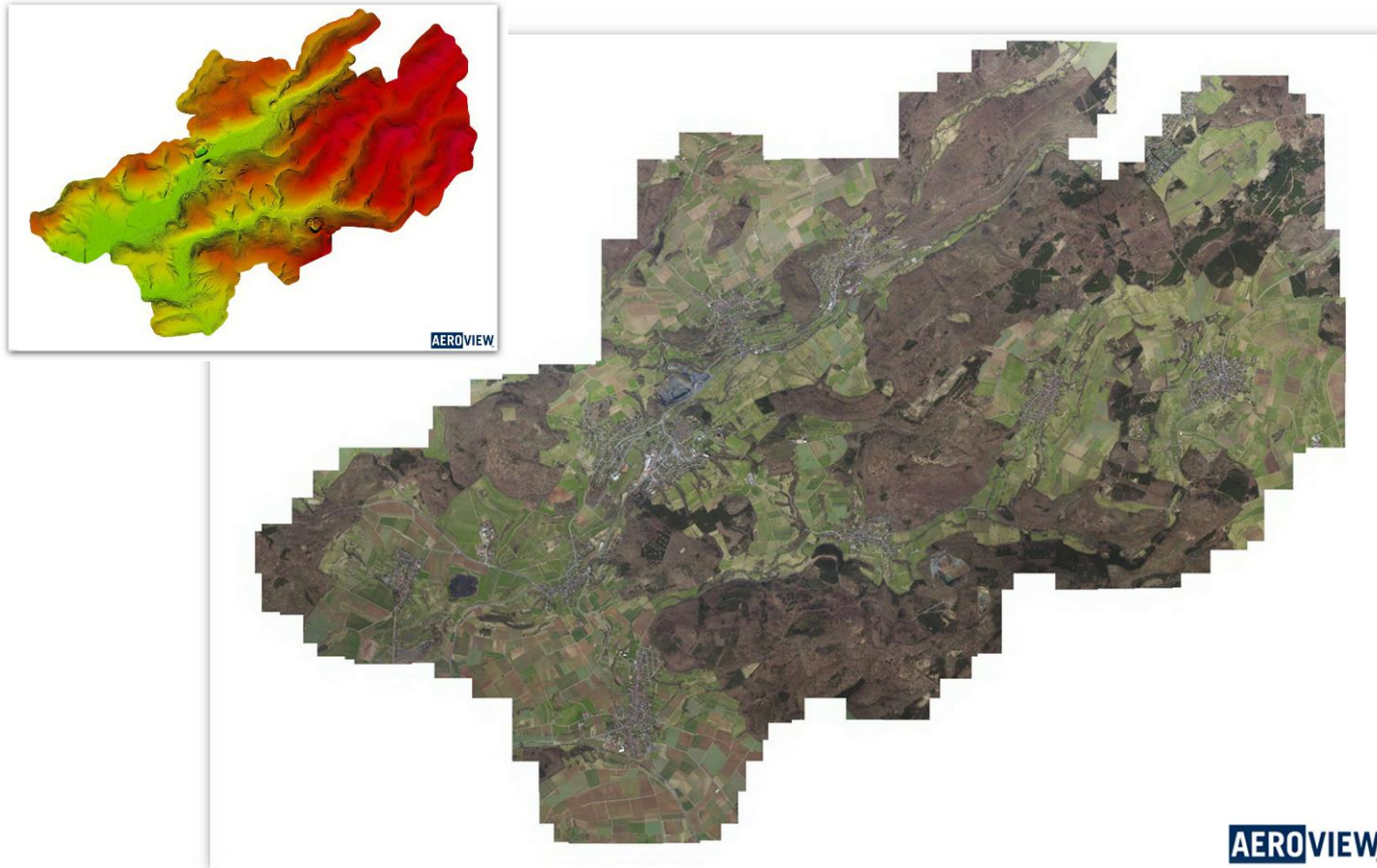
- Vision des Projekts
- Projektablauf und Organisation
- Chancen und Risiken
- Ein Erfolgsmodell ?
- Zusammenfassung



# Vision des Projektes



# Vision des Projekts



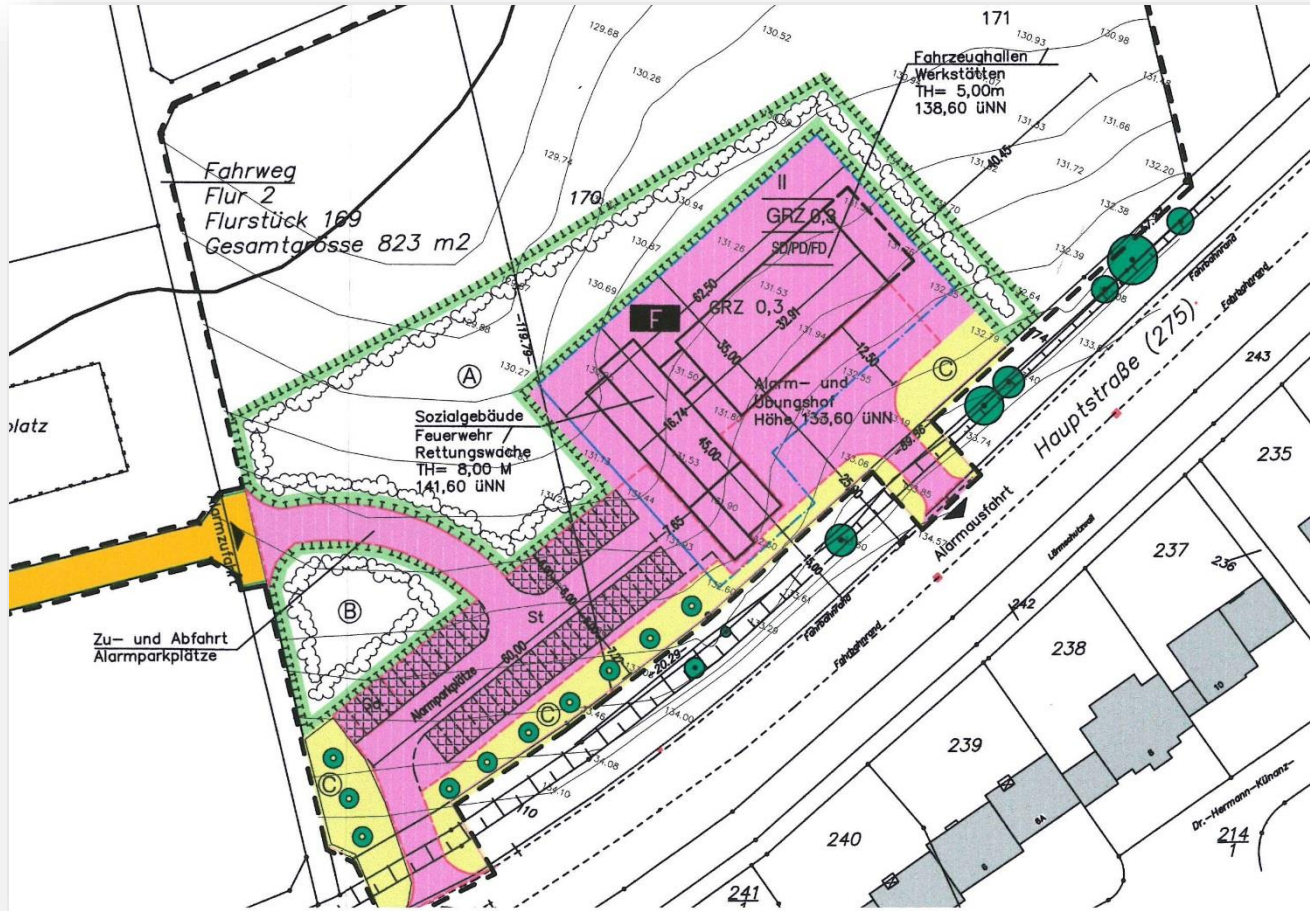


# Vision des Projekts



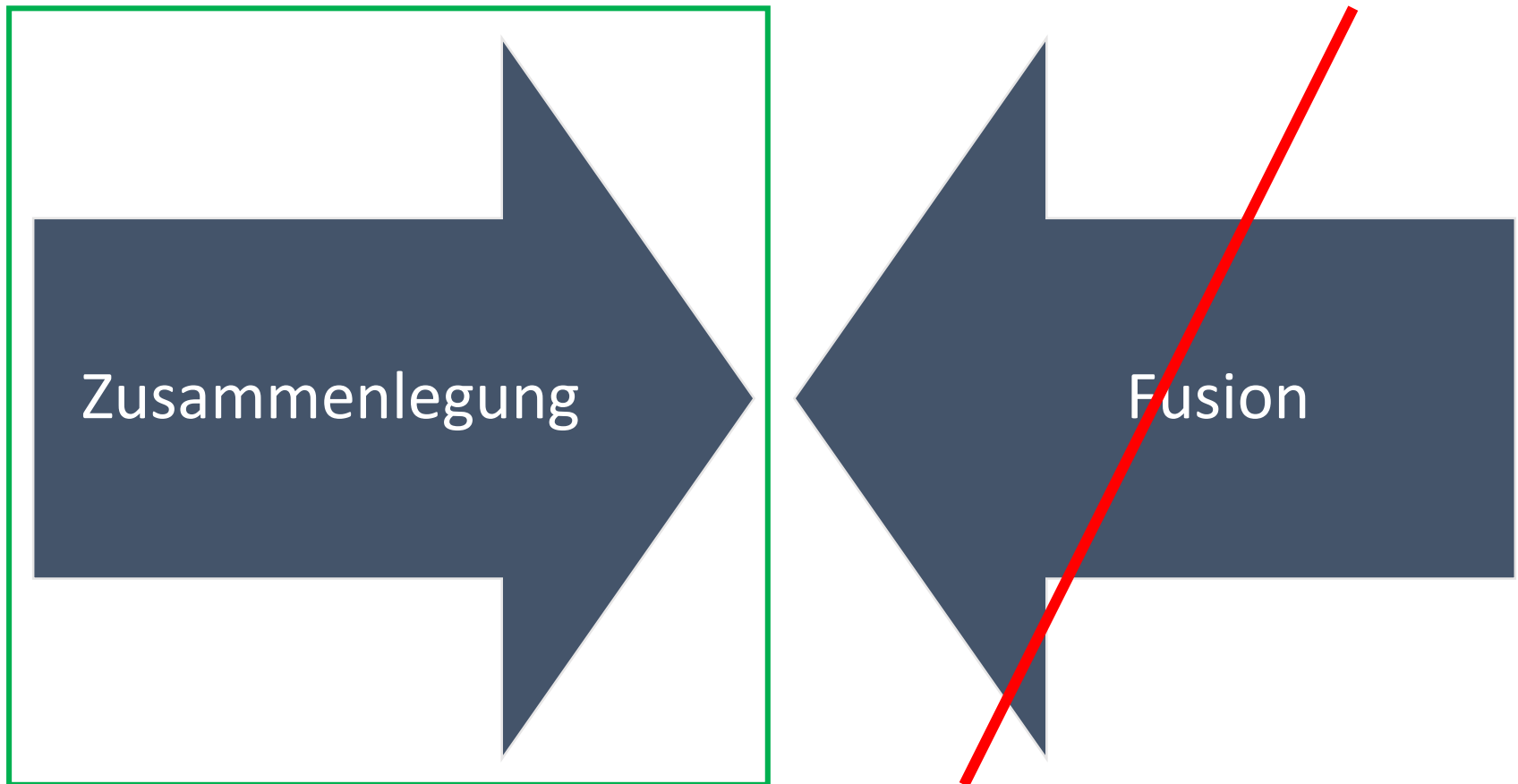
Quelle: Google Earth

# Vision des Projekts



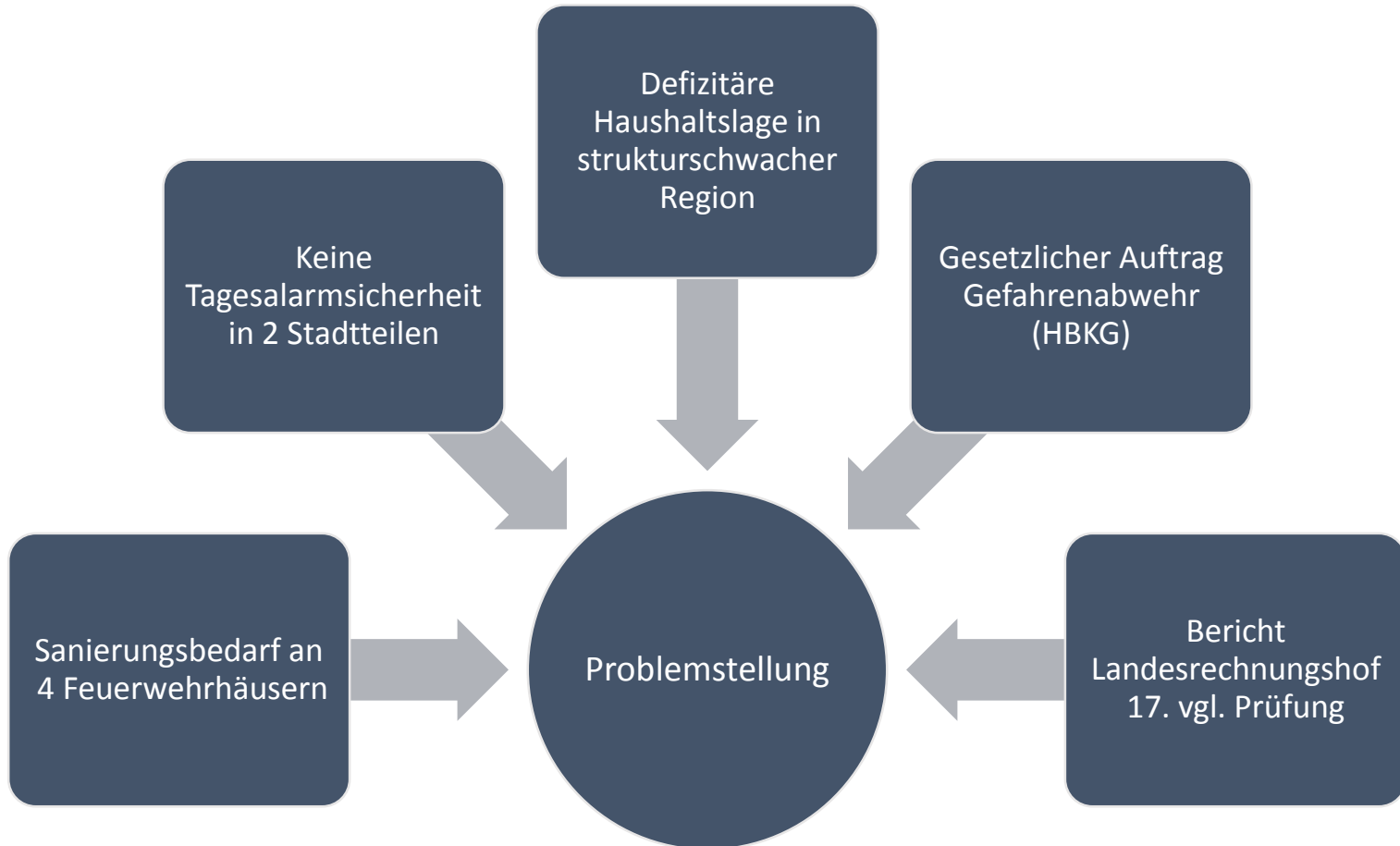
Auszug Bebauungsplan

# Vision des Projekts





# Projekttablauf und Organisation





# Projektablauf und Organisation



Feuerwehrhaus Ortenberg



Feuerwehrhaus Selters



Feuerwehrhaus Wippenbach



Feuerwehrhaus Effolderbach

# Projekttablauf und Organisation

## Feuerwehr und Verwaltung

- Wie und unter welchen Bedingungen möglich?
- Feuerwehr als Experten einbinden

## Magistrat

- Beratung mit Verwaltung und Feuerwehr
- Beschlussfassung

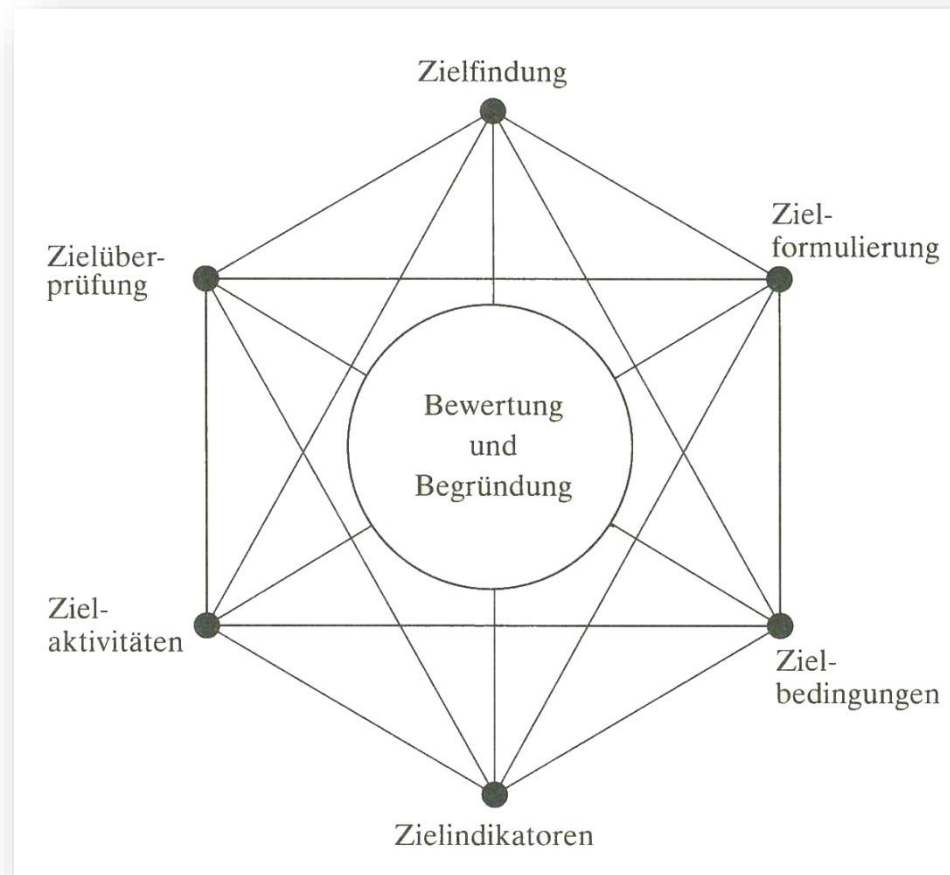
## Stadtverordnetenversammlung

- Mittelbereitstellung
- Aufstellung B-Plan

## Bürgerentscheid

- Öffentlichkeitsarbeit Feuerwehr
- Positiver Ausgang

# Projektablauf und Organisation



Quelle: Hans-Joachim Puch;  
Organisation in Sozialbereich;  
S. 92; Freiburg im Breisgau;  
Lambertus; 1994

# Projektablauf und Organisation



Quelle: Unbekannt  
Vgl. Pfister, R. (Problemeisberg)



# Projektablauf und Organisation

## Bürgerbegehren

- Bürgerinitiative befürchtete Kostenexplosion
- Unnötige Verschuldung
- Feuerwehren positionieren sich gegen Bürgerbegehren
- Unzählige Leserbriefe „Presseschlacht“

# Projektablauf und Organisation

Feuerwehr ist weit aus mehr als nur Brandschutz



**Brandschutzerziehung:  
Ausgezeichnetes Konzept für  
Behinderteneinrichtung**



**Feuerwehr zum Anfassen.  
11. Feuerwehrtag der  
Ortenberger Feuerwehren**

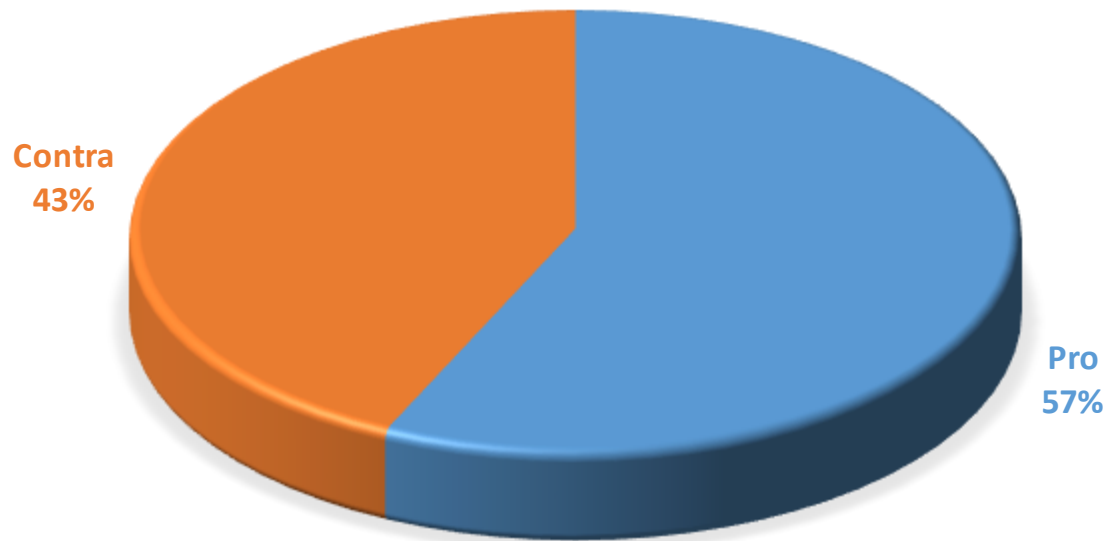


**Sammlung der  
Weihnachtsbäume**

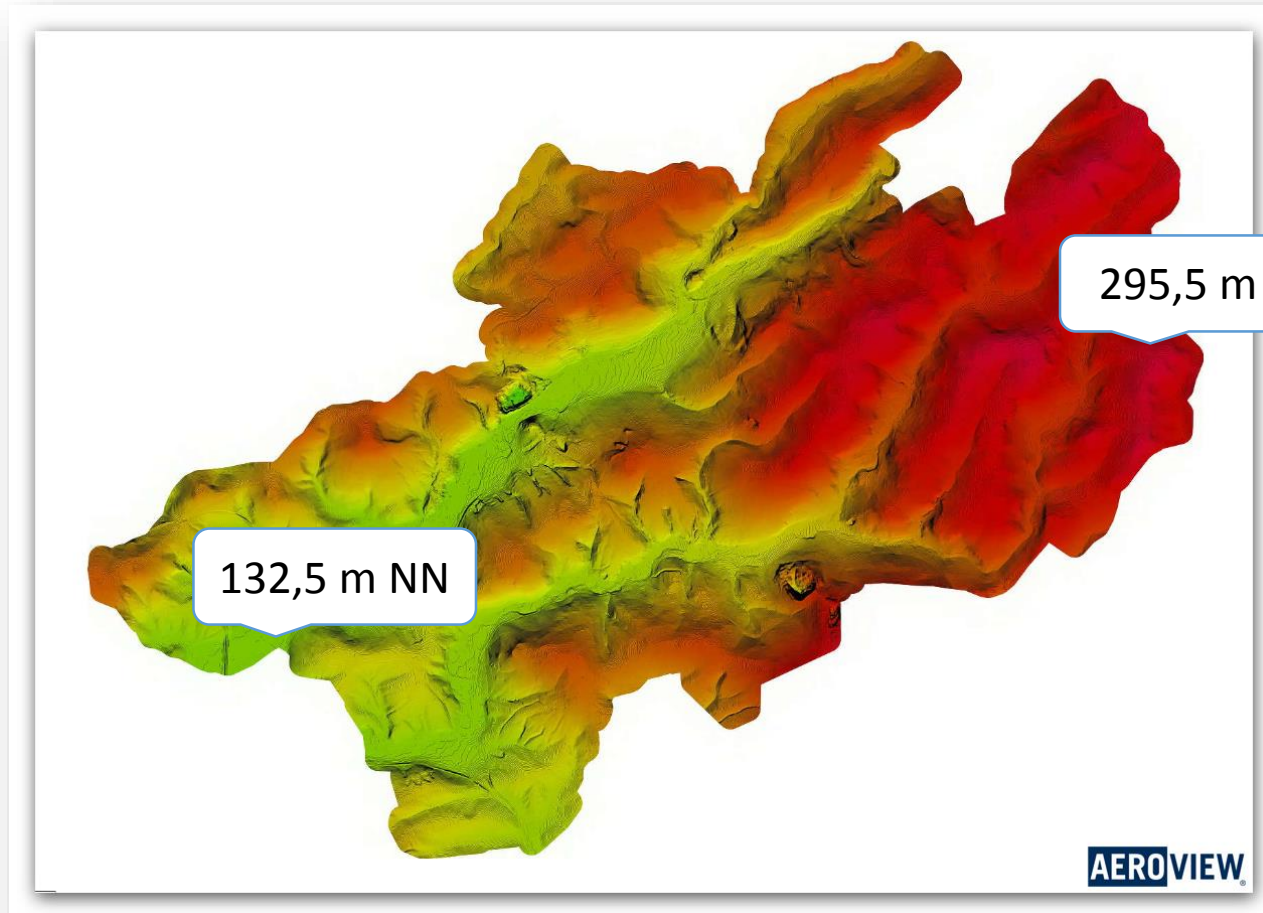
Auszüge aus der lokalen Presse  
Kreis-Anzeiger für Wetterau und Vogelsberg

# Projekttablauf und Organisation

**BÜRGERENTSCHIED  
VOM 24.11.2002**

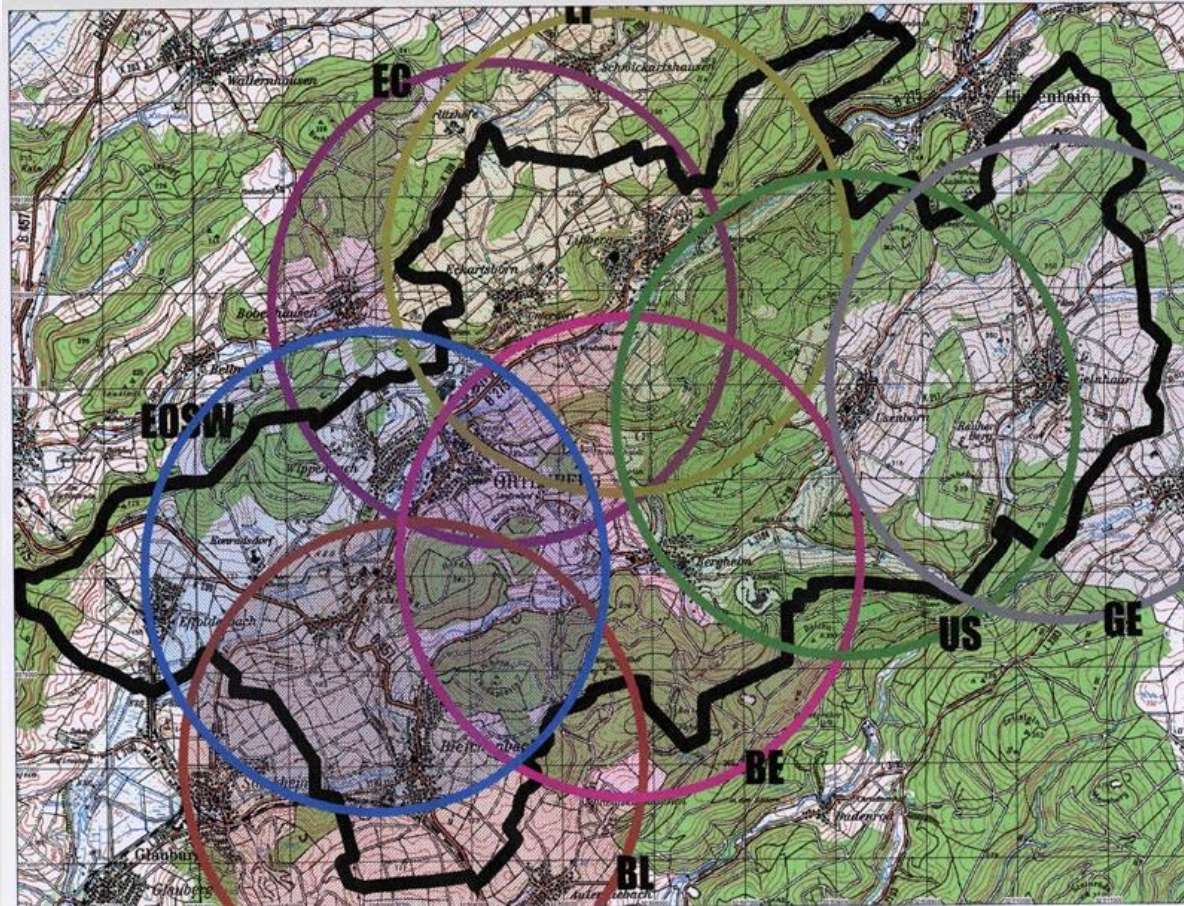


# Chancen und Risiken

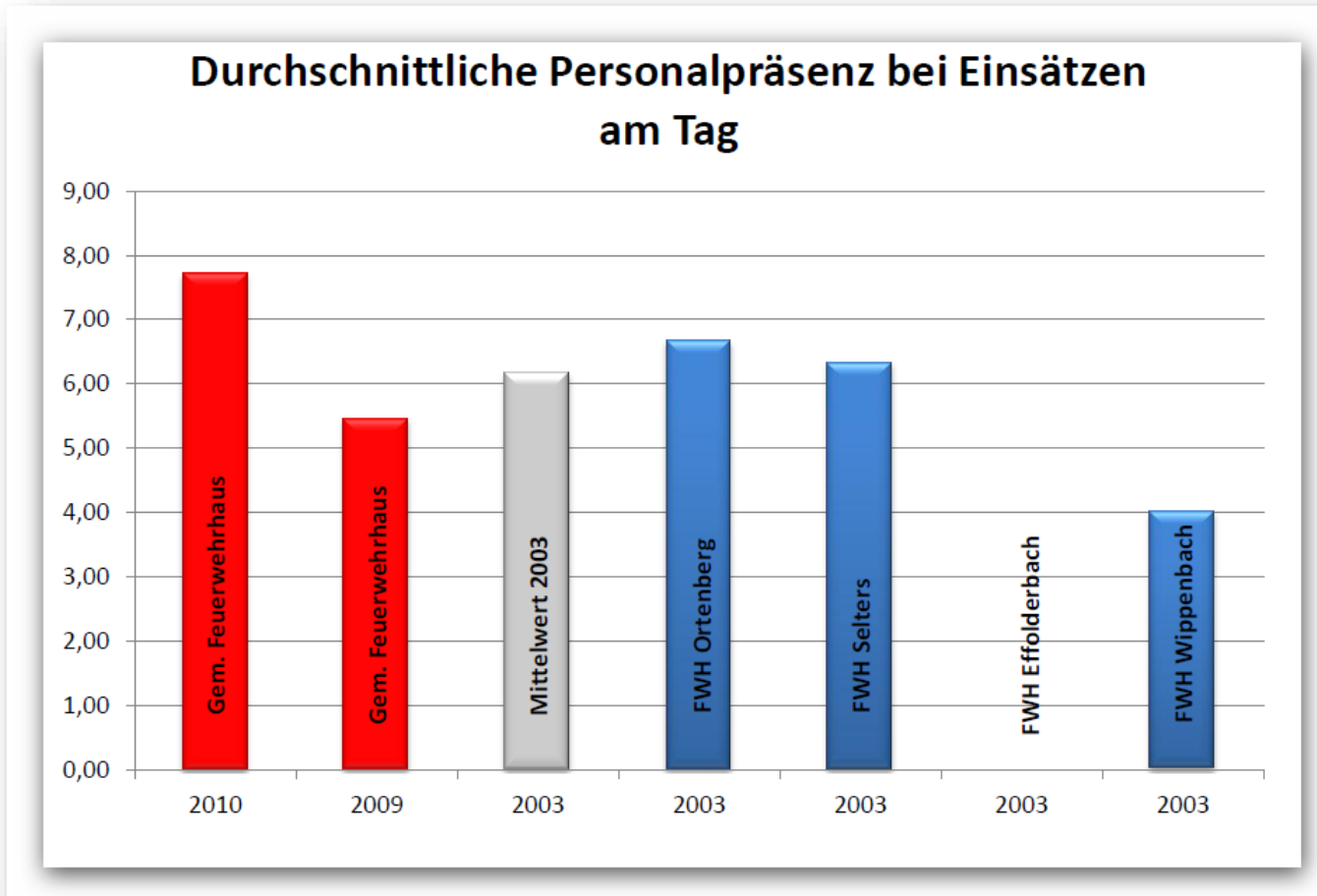




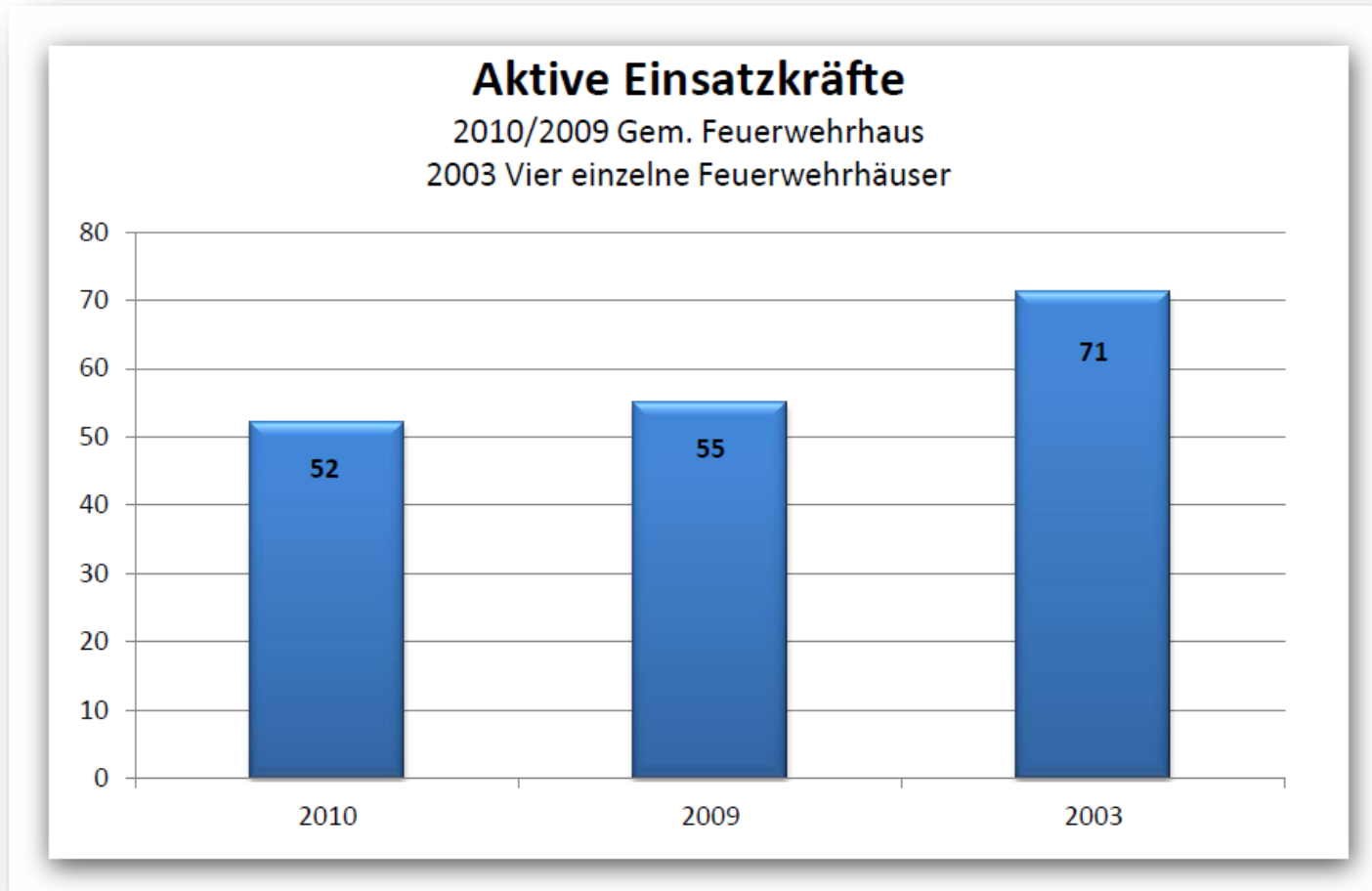
# Chancen und Risiken



# Chancen und Risiken



# Chancen und Risiken



# Chancen und Risiken

Synergieeffekte:

Fahrzeugkonzept

Alarmplanung

Aus- und Fortbildung

„Verwertung“ alter  
Feuerwehrrhäuser

Standortmarketing

Imagepflege!



# Ein Erfolgsmodell ?

Akteure:

- Feuerwehrleute
- Bürger
- Politik
- Kritiker
- Aufsichtsbehörden

erwarten Ergebnisse

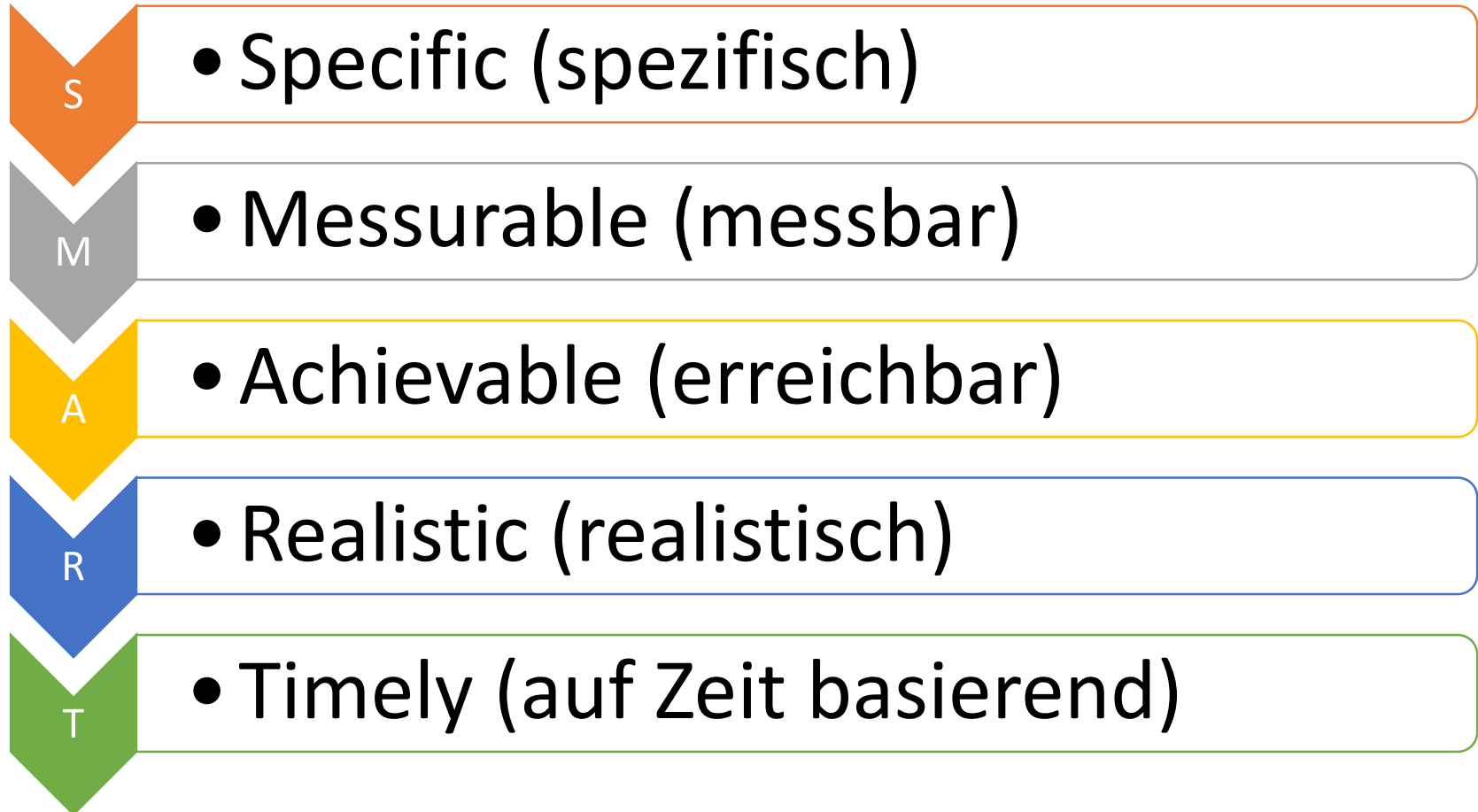
# Ein Erfolgsmodell ?

Haben wir ein Erfolgsmodell?

$$\text{Erfolg} = \frac{\text{Grad der Zielerreichung}}{\text{Ziele}}$$

In Ortenberg keine **S.M.A.R.T.** definierten Ziele vorhanden. Keine eindeutige Bewertung möglich.

# Ein Erfolgsmodell ?



# Ein Erfolgsmodell ?

Ersatzziele für Interpretation:

- KGSt – Kennzahlenset Feuerwehr
- KGSt – Vergleichsringe Feuerwehr



Im Ergebnis war eine Erfolgsbewertung über den Vergleich mit anderen Feuerwehren möglich.



# Zusammenfassung

- Für Stadt Ortenberg die richtige Entscheidung
- Aufwertung der Qualität der Feuerwehrarbeit
- Keine Generallösung zur Haushaltskonsolidierung
- Vereinsarbeit hat entgegen Erwartungen keinen messbaren Schaden genommen

# Vielen Dank für Ihre Aufmerksamkeit

